



## Wirtschaftsingenieurwesen

# Wirtschaftsingenieurwesen

## Bachelor of Science

### Interesse geweckt?

Fakultät für Wirtschaftsingenieurwesen  
[www.wing.hs-mannheim.de](http://www.wing.hs-mannheim.de)  
[www.facebook.com/WingHSMannheim](https://www.facebook.com/WingHSMannheim)

Hochschule Mannheim  
Paul-Wittsack-Straße 10  
68163 Mannheim



### Auf einen Blick

#### Abschluss

Bachelor of Science (B.Sc.)

#### Studiendauer

7 Semester, 210 ECTS-Punkte  
+ 2 Semester Grundstudium  
+ 5 Semester Hauptstudium  
(davon 1 Praxissemester)

#### Besonderheiten

- + Breites Kompetenzprofil in Betriebswirtschaft und Ingenieurwesen
- + Praxissemester im 5. Semester

#### Bewerbungsfristen

15.01. für das Sommersemester  
15.07. für das Wintersemester

#### Zulassungsvoraussetzungen

Allgemeine oder fachgebundene Hochschulreife,  
Fachhochschulreife

#### Information und persönliche Beratung

Internet: [www.wing.hs-mannheim.de](http://www.wing.hs-mannheim.de)  
E-Mail: [bachelorWB@wing.hs-mannheim.de](mailto:bachelorWB@wing.hs-mannheim.de)

+ INTERNATIONAL

+ INTERDISZIPLINÄR

+ INNOVATIV





## Breite Basis für die Zukunft

Du interessierst dich für Technik und Wirtschaft? Du vernetzt gerne verschiedene Fachgebiete miteinander und denkst fachübergreifend? Du möchtest praxisnah studieren und für den Arbeitsmarkt interdisziplinär aufgestellt sein?

Dann passt der Studiengang **Wirtschaftsingenieurwesen** perfekt zu dir und die Hochschule Mannheim ist für dich die richtige Wahl.

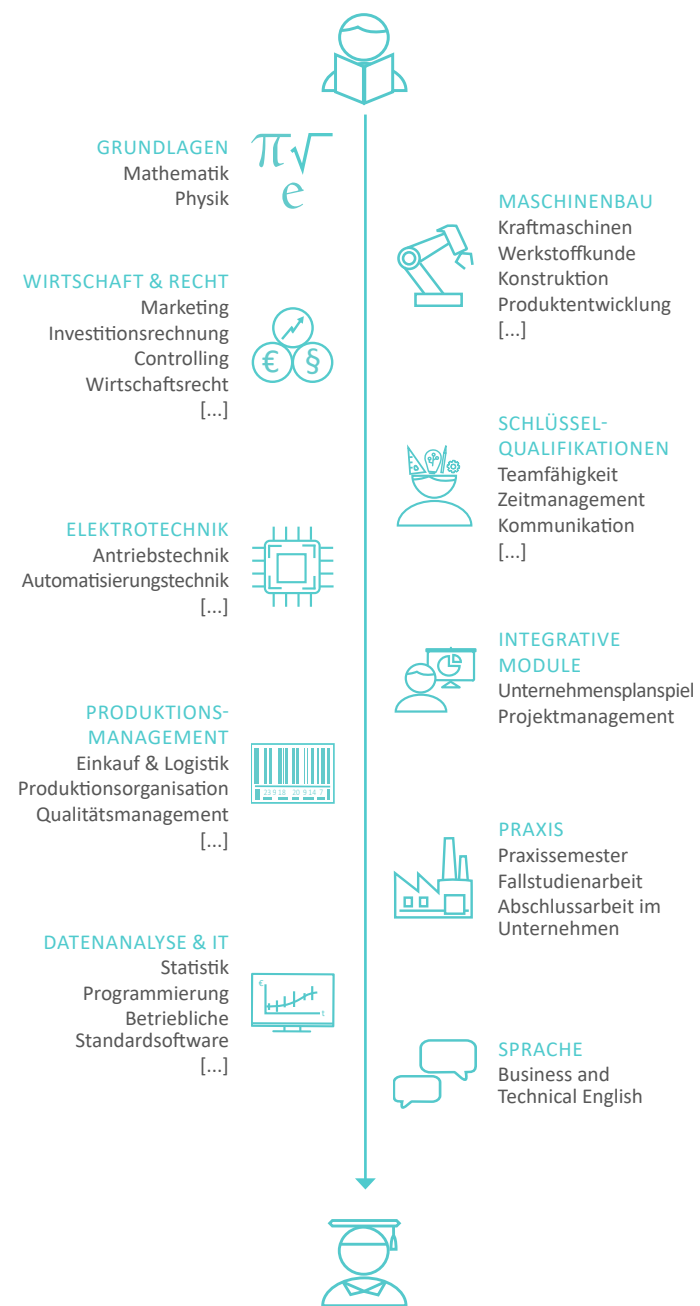
Das Studium besteht vor allem aus grundlegenden natur-, ingenieur-, rechts- und wirtschaftswissenschaftlichen Studieninhalten und wird ergänzt durch soziale Schlüsselqualifikationen und Fremdsprachen. Alle Inhalte werden praxisorientiert in Vorlesungen, Übungen, Fallstudien oder Laborversuchen vermittelt.

## Berufsbild

Wie kann ein Produkt technisch verbessert werden und was darf das kosten? Wann lohnen sich technische Investitionen und wann nicht? Wie gestalte ich die Lieferkette für komplexe Bauteile? Das sind typische Fragen, die sich **Wirtschaftsingenieure** stellen. Sie bewältigen Aufgabenstellungen, bei denen es technische, wirtschaftliche und rechtliche Aspekte zu berücksichtigen gilt.

Als **Spezialisten** für diese Schnittstellen in Unternehmen sind sie daher sehr begehrt. Typische Einsatzfelder sind Produktion, Logistik, Marketing und Vertrieb, Einkauf oder Forschung & Entwicklung. Zu finden sind Wirtschaftsingenieure beispielsweise in der Automobil- und Zulieferindustrie, im Maschinen- und Anlagenbau, der Elektroindustrie und in der Unternehmensberatung. Durch ihre interdisziplinäre Ausbildung sind sie aber auch auf eine selbstständige Tätigkeit gut vorbereitet.

## Studieninhalte



## Darum Hochschule Mannheim

- + Langjährige Top 10 Platzierung in Hochschulrankings
- + Studieren in kleinen Gruppen
- + Hohe Praxisorientierung durch anwendungsnahe Fallstudien und Projekte
- + Moderne Infrastruktur und technische Ausstattung auf dem Campus
- + Engagierte Professoren mit langjähriger Berufserfahrung
- + Attraktives industrielles und kulturelles Umfeld in der Metropolregion Rhein-Neckar
- + Breite Qualifikation für vielseitige Einsatzgebiete im Beruf

